

## Monastère Notre-Dame d'Hurtebise



Adossé à la grande forêt de Saint-Hubert, face à un ciel immense surplombant des collines de prairies et de champs, le monastère Notre-Dame d'Hurtebise abrite une petite communauté de moniales bénédictines. Sobriété et sérénité règnent sur les lieux.

### MONASTÈRE d'HURTEBISE

6870 Saint-Hubert, Belgique

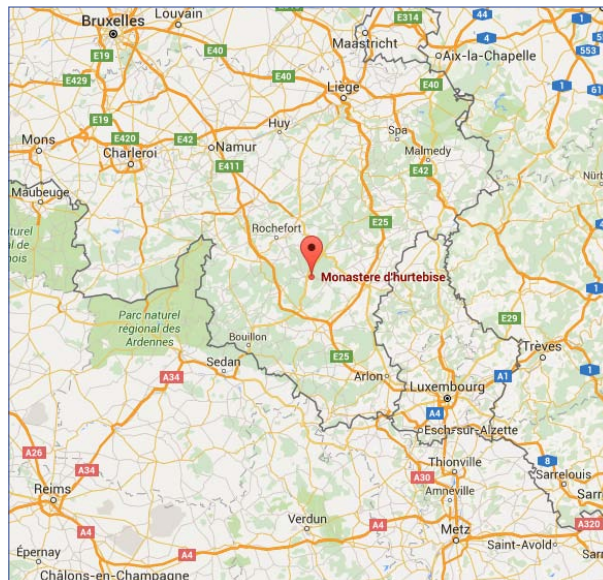
Site : <http://users.skynet.be/hurtebise/>  
00 32 (0)61.61.11.27



La chapelle du monastère

## ACCÈS

• **Par train** : ligne Bruxelles-Luxembourg, gare de Libramont (17 km). Demander les horaires du bus vers le monastère.



• **Par route** : N4 Bruxelles-Marche-Bastogne, jusqu'à Barrière de Champlon, puis N89 vers Saint-Hubert. Prendre la sortie Zoning industriel de Saint-Hubert, Vaux-sur-Sûre, ensuite tourner à droite. Le monastère est à 2 km de l'embranchement.



Conducteurs, passagers, partagez votre trajet en vous rendant sur [www.covoiturage.fr](http://www.covoiturage.fr)

## INFORMATIONS et INSCRIPTIONS

**Informations** : [eric@wccm.fr](mailto:eric@wccm.fr)

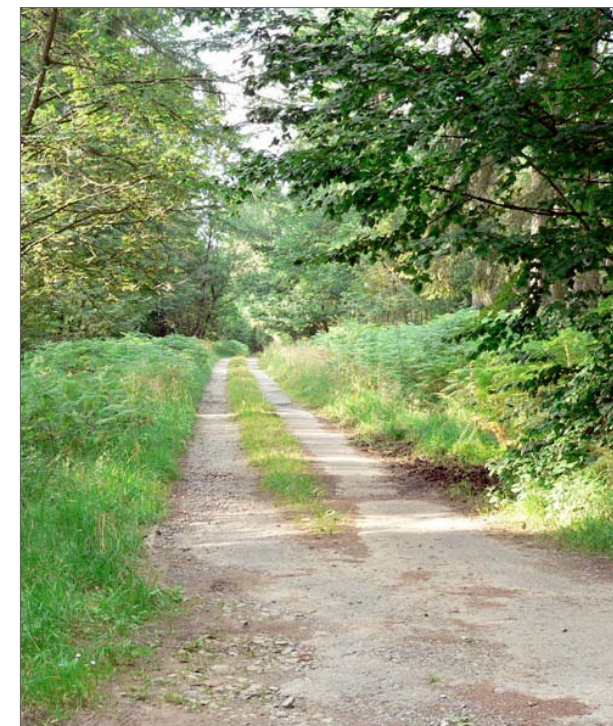
**Inscriptions** : renvoyer le bulletin ci-joint à **Augustin Kreit** 57, rue Fosse des Biays, 6890 LIBIN (Belgique) Mobile : 00 32 (0)476 60 96 77  
Mail : [augustinkreit@hotmail.com](mailto:augustinkreit@hotmail.com)



Communauté mondiale pour  
la méditation chrétienne

# En chemin

## Le pèlerinage spirituel



Week-end avec Éric CLOTUCHE

du 4 au 6 septembre 2020  
Monastère d'Hurtebise  
Saint-Hubert (Belgique)

## BULLETIN D'INSCRIPTION

Coût du weekend : 98 € par personne tout compris : inscription à la retraite, hébergement, repas et animation, en chambre simple ou double (à préciser lors de l'inscription).

Ajouter 7 € pour la location de draps, si nécessaire.

Je m'inscris pour le weekend :

(merci de ne cocher qu'une seule case par ligne)

en chambre simple  en chambre double

Nom : \_\_\_\_\_

Prénom : \_\_\_\_\_

Adresse : \_\_\_\_\_

Code postal : \_\_\_\_\_ Ville : \_\_\_\_\_

Téléphone : \_\_\_\_\_

Mail : \_\_\_\_\_

Année de naissance : \_\_\_\_\_

(pour faciliter la répartition des chambres)

Éventuel régime alimentaire médical : \_\_\_\_\_

Je règle par virement bancaire.

• un acompte de 50 € est à payer avec l'inscription (IBAN : BE28 0639 5398 3820 - BIC : GKCCBEBB au nom de Augustin Kreit - 57, rue Fosse-des-Biays, 6890 - LIBIN Belgique).

En communication : votre NOM - HURTEBISE.

• le solde sera à régler pour le weekend sur le même compte.

**L'acompte ne sera pas remboursé en cas de désistement moins de 15 jours avant la retraite.**

**Les tarifs ne doivent pas être un obstacle. N'hésitez pas à nous contacter en cas de difficultés financières.**

## LE THÈME DU WEEK-END

# En chemin

## Le pèlerinage spirituel

Le week-end propose de faire une halte afin de regarder de plus près sur quel chemin nous avons entrepris de poser les pieds lorsque nous nous disons "pèlerins spirituels".

En premier lieu, nous demander ce qui peut bien nous pousser à entamer un chemin spirituel et vers quoi, vers où pourrait-il s'orienter ? Dans le grand paysage des voies spirituelles, le christianisme propose-t-il une direction particulière, spécifique ?

Nous interroger également, en nous appuyant sur l'expérience de nos prédécesseurs, sur l'existence de repères qui pourraient nous encourager ou nous éclairer dans notre propre voyage intérieur. Un tel parcours comporte-t-il des étapes ? Que signifient ces images de l'exode, du labyrinthe ou du pèlerinage ?

Enfin, puisque nous nous inscrivons dans la tradition chrétienne, il semble important de nous pencher sur cette parole stupéfiante du Christ qui se dit lui-même chemin. Cette phrase a-t-elle un sens ? Comment un chemin peut-il être une personne ?



## Objet de la CMMC

« Transmettre et nourrir la pratique de la méditation selon l'enseignement de John Main, dans la fidélité à la tradition chrétienne et en vue de servir l'unité de tous. »

[www.wccm.fr](http://www.wccm.fr)

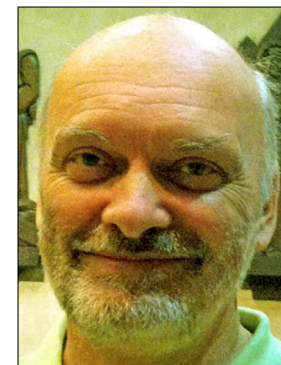
## L'INTERVENANT

Entre 1997 et 2010, a été chargé de cours de philosophie, de psychologie et de pédagogie à la Haute École Robert Schuman (Libramont, Belgique) dans une section paramédicale.

Philothérapeute (utilisation combinée d'outils psychologiques et philosophiques) depuis une trentaine d'années.

Ancien coordinateur national pour la France de la CMMC.

Anime des conférences et retraites sur des thèmes en lien avec la philosophie, la psychologie et la spiritualité.



## EN PRATIQUE

Le week-end se déroulera du **vendredi 17 h 30** au **dimanche 15 h**. Accueil le vendredi dès 16h. Le souper étant à 18 h 45, si vous prévoyez un retard le jour de votre arrivée, merci d'avertir le monastère +32 (0)61 61 11 27 entre 9h et 12h ou 18h et 19h.

*Il n'est pas nécessaire d'avoir déjà médité, la démarche (très simple) sera expliquée au début du week-end.*

## Contenu du week-end

- 3 présentations avec supports visuels,
- des vidéos en soirée,
- 3 temps de méditation par jour,
- un long temps libre le samedi après-midi (des fiches seront disponibles pour diverses promenades dans la forêt toute proche),
- possibilité de suivre la plupart des offices avec les Sœurs.